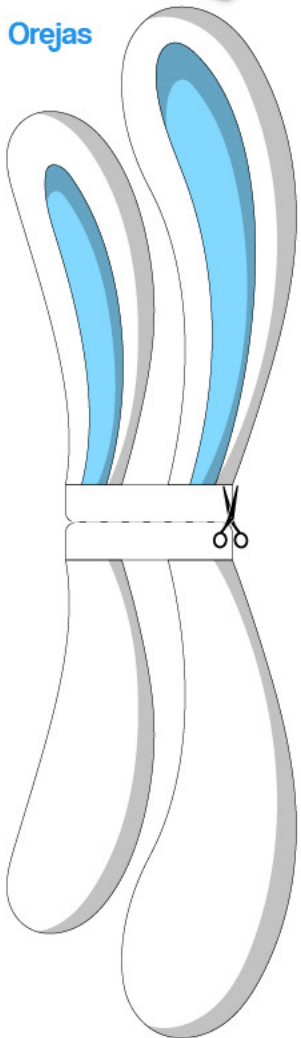


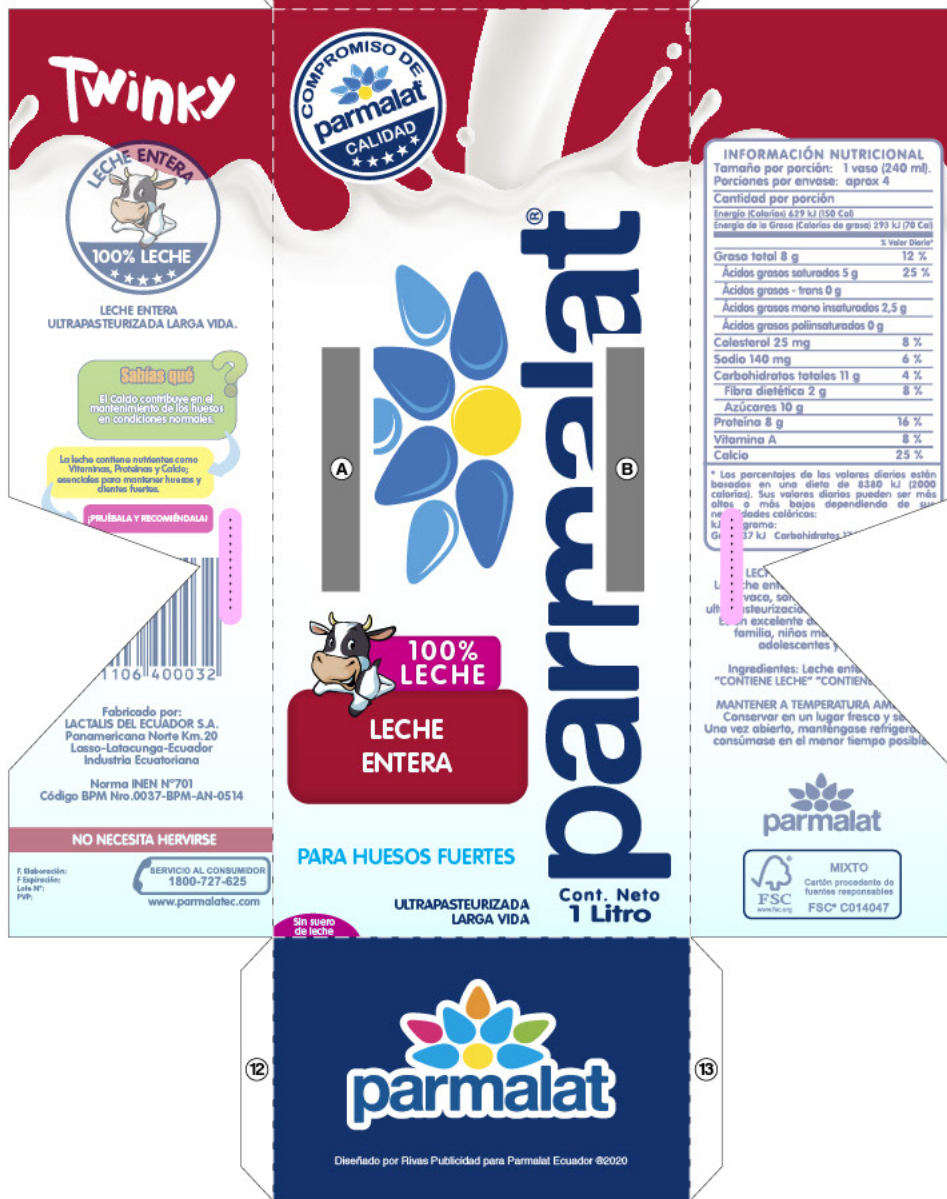


Orejas



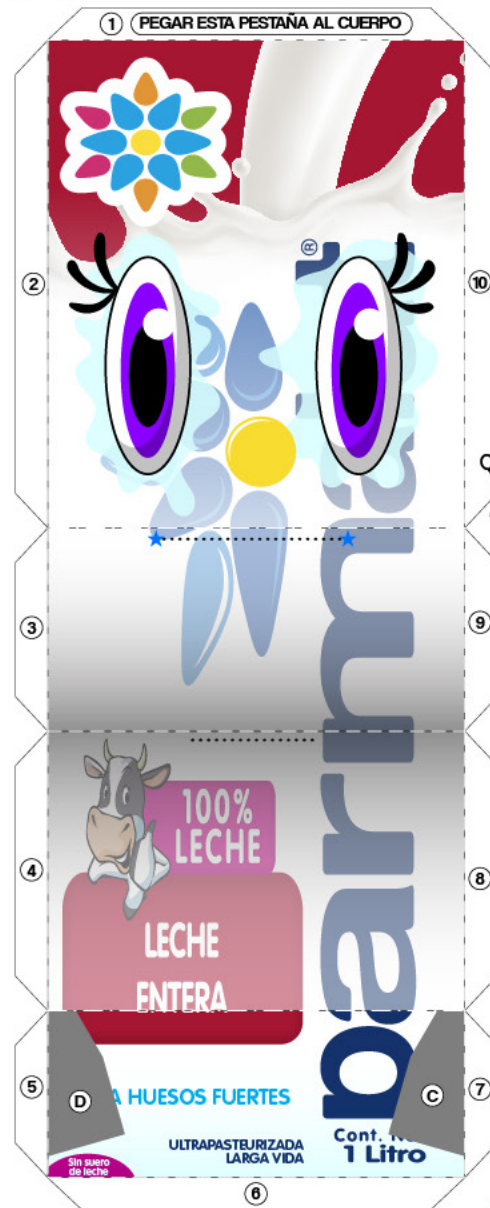
PEGAR AQUÍ LA PESTAÑA 1 DEL FRENTE

Cuerpo



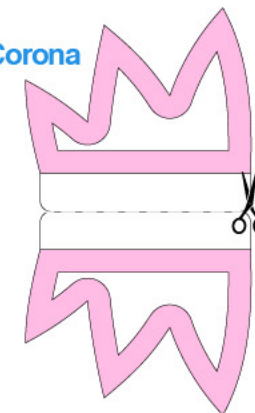
Twinky

Frente

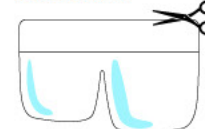


parmalat
BICHOS
ARMABLES

Corona



Dientes



Lengua



INFORMACIÓN NUTRICIONAL
Tamaño por porción: 1 vaso (240 ml).
Porciones por envase: aprox 4

Cantidad por porción

Energía (Calorías) 619 kJ (150 Cal)	
Energía de la Grasa (Calorías de grasa) 293 kJ (70 Cal)	
<small>3 Valor Diario*</small>	
Grasa total 8 g	12 %
Ácidos grasos saturados 5 g	25 %
Ácidos grasos - trans 0 g	
Ácidos grasos mono insaturados 2,5 g	
Ácidos grasos poliinsaturados 0 g	
Colesterol 25 mg	8 %
Sodio 140 mg	6 %
Carbohidratos totales 11 g	4 %
Fibra dietética 2 g	8 %
Azúcares 10 g	
Proteína 8 g	16 %
Vitamina A	8 %
Calcio	25 %

* Los porcentajes de los valores diarios están basados en una dieta de 8300 kJ (2000 calorías). Sus valores diarios pueden ser más altos o más bajos dependiendo de sus necesidades calóricas.
kJ: kilojulios; g: gramos; mg: miligramos; %: por ciento.

LECHE ENTERA
ULTRAPASTEURIZADA LARGA VIDA

Ingredientes: Leche entera, azúcar, estabilizantes, vitaminas y minerales.

MANTENER A TEMPERATURA AMBIENTE. Conservar en un lugar fresco y seco. Una vez abierto, manténgase refrigerado y consumase en el menor tiempo posible.

parmalat

MIXTO
Cartón procedente de fuentes responsables
FSC® C014047

#LoBuenoDeEstarEnCasa
Visita: www.parmalatec.com

Diseñado por Rivas Publicidad para Parmalat Ecuador ©2020

NECESITAS:

2 cartulinas bristol A4 (21x29,7)
Goma blanca o goma en barra
Tijeras y estilete

INSTRUCCIONES:

IMPRIME estas láminas y **PÉGALAS SOBRE LAS CARTULINAS**, puedes utilizar goma en barra o goma blanca escolar, espárcela de forma homogénea en toda la cartulina. Deja secar por al menos 10 minutos, puedes poner encima algunos libros para que se peguen totalmente.

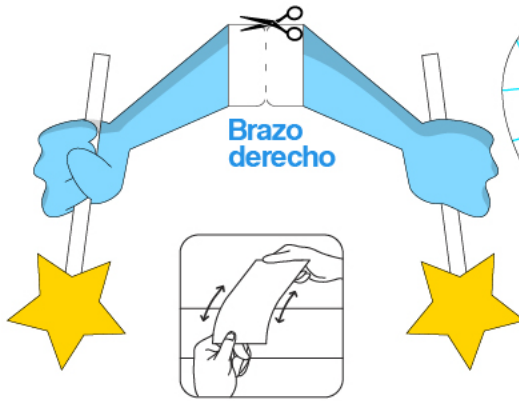


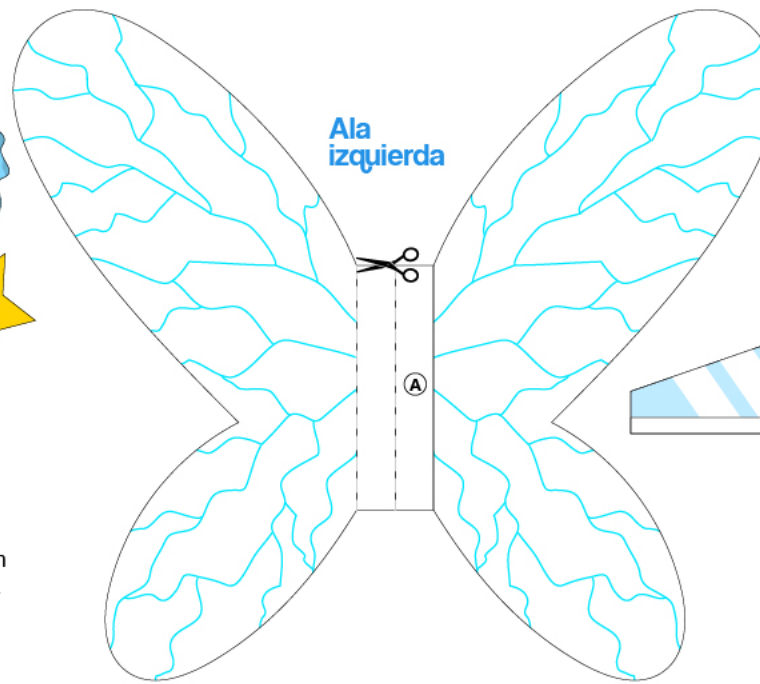
Figura descriptiva 1

Las líneas entrecortadas significan que debes doblar las caras hacia abajo.

Las que tienen líneas y puntos significan que debes doblar las caras hacia arriba.

Las líneas punteadas significan que debes cortar con un estilete.

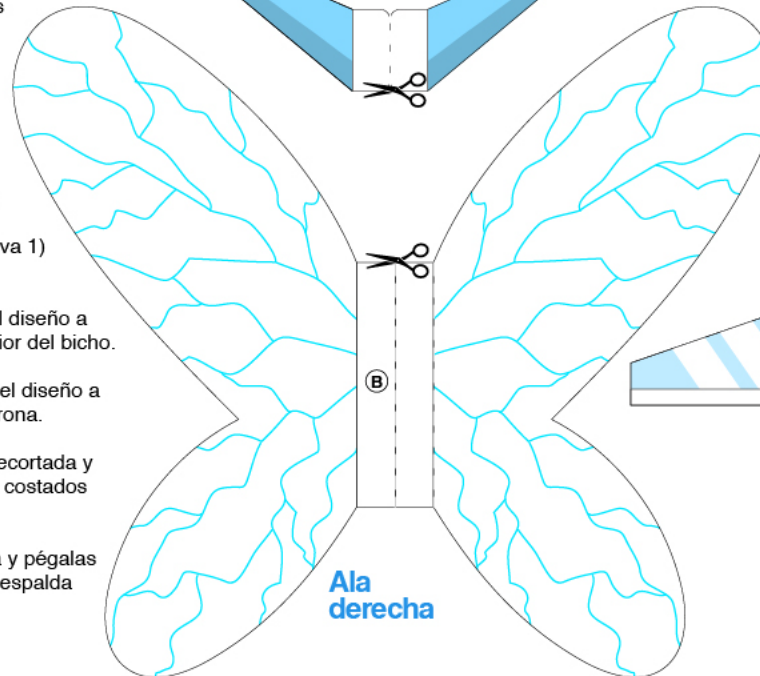
- 1 Recorta el FRENTE y el CUERPO, pega la pestaña 1 del Frente en la cara de la tapa del Cuerpo. Dobla las caras y pestañas por las líneas entrecortadas, con un estilete abre las ranuras de la corona y orejas en la parte superior del Cuerpo; las ranuras de los dientes y lengua el Frente; y la ranura de los brazos en los costados del Cuerpo. Luego pega las pestañas de la 1 a la 14.
- 2 Recorta el ZAPATO IZQUIERDO y el ZAPATO DERECHO, dobla las caras y pestañas por las líneas entrecortadas y pega las pestañas de la 1 a la 11 para darle forma, fijate en el modelo armado para guiarte. Luego pégalos en las zonas grises C y D del Frente.
- 3 Recorta los DIENTES e insértalos en la ranura marcada con estrellas en el Frente.
- 4 Recorta la lengua, en el filo de una mesa puedes arquearla (mira la figura descriptiva 1) e insértala en la ranura del fondo de la boca del bicho.
- 5 Recorta la CORONA, dóblala por la línea entrecortada y pégala entre sí para ver el diseño a ambos lados. Insértala en la ranura marcada con unos triángulos en la parte superior del bicho.
- 6 Recorta las OREJAS, dóblalas por la línea entrecortada y pégala entre sí para ver el diseño a ambos lados. Insértalas en la ranura de la parte superior del bicho, detrás de la corona.
- 7 Recorta el BRAZO IZQUIERDO y el BRAZO DERECHO, dóblalos por la línea entrecortada y pégalos entre sí para ver el diseño a ambos lados. Insértalos en las ranuras de los costados del bicho.
- 8 Recorta el ALA IZQUIERDA y el ALA DERECHA, dóblalas por la línea entrecortada y pégalas entre sí para ver el diseño a ambos lados. Pégalas en las zonas grises A y B en la espalda del bicho.



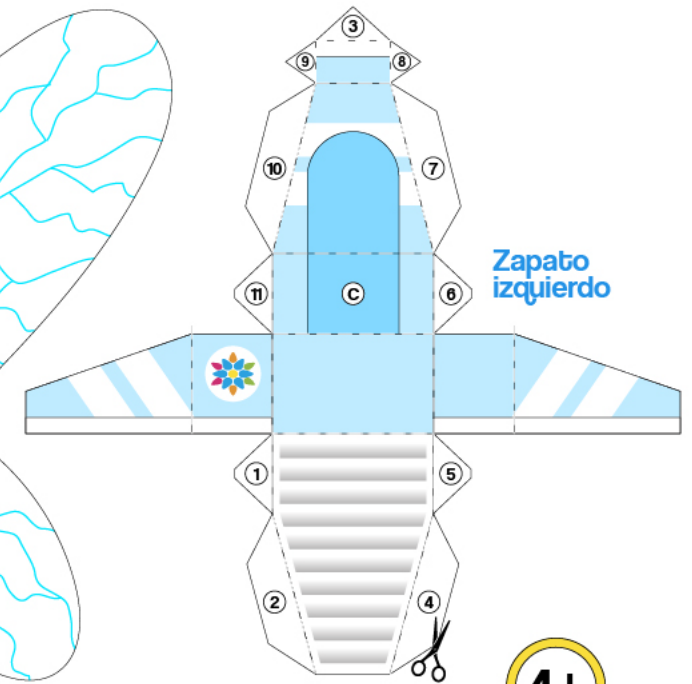
Ala izquierda



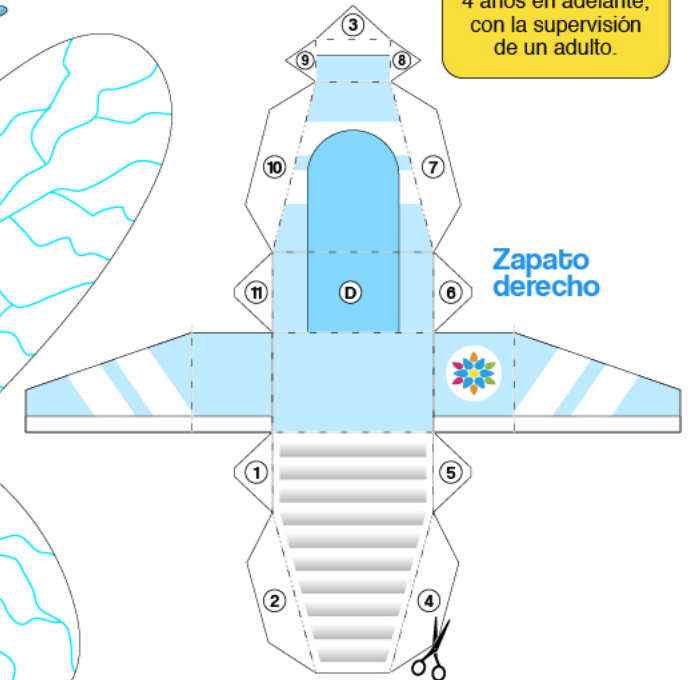
Brazo izquierdo



Ala derecha



Zapato izquierdo



Zapato derecho

4+

Ideal para niños de 4 años en adelante, con la supervisión de un adulto.